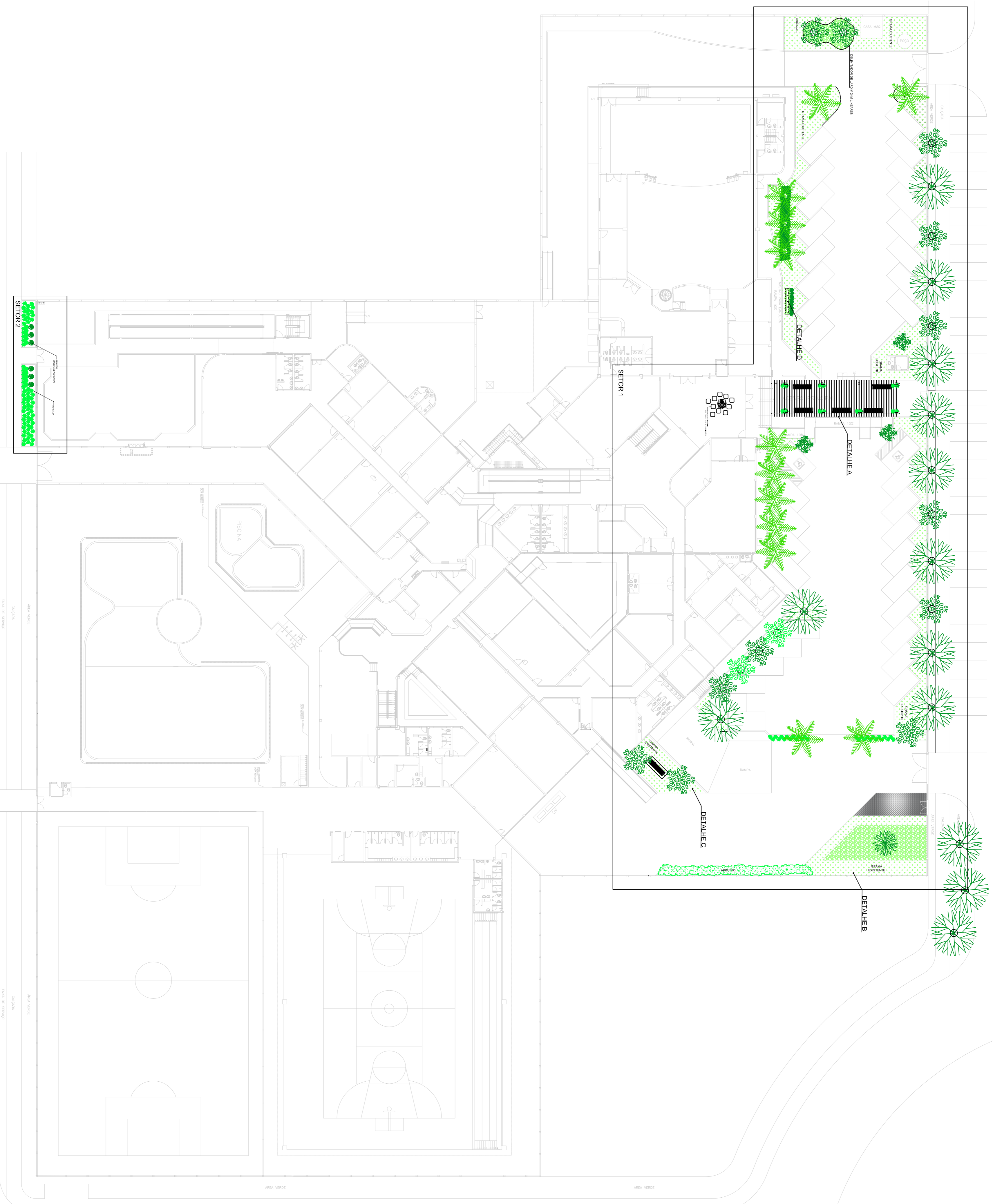


# SETOR 01

AVENIDA LO - 16



## LEGENDA

	<b>PALMEIRA PORTE MÉDIO</b> (SUGESTÃO: PALMEIRA AZUL, BABOÇÁ-PAROSA)
	<b>PALMEIRA DE PORTE PEQUENA</b> (SUGESTÃO: ARÇA-BAMBÓ)
	<b>ÁRVORE PORTE MÉDIO</b> (SUGESTÃO: OTI)
	<b>ÁRVORE PORTE PEQUENO</b> (SUGESTÃO: PALHADE-MACARONA E JABOTICABA)
	<b>ARBUSTO</b> (SUGESTÃO: IKORÁ, PINÇO DE OURIÇ, PODOCÁRPO)
	<b>ARBUSTO ESTILO PALMEIRA</b> (SUGESTÃO: CICA, PALHA-DE-ELEFANTE)
	<b>HERBÁCIA</b> (SUGESTÃO: MORELA, AGAVE-PENHA)
	<b>VASO DE PLANTAS</b> (SUGESTÃO: JASMIM-ESTRELA, PALMEIRA-PERLA)
	<b>GRAMA</b>
	<b>BRITA OU SEIXO BRANCO</b>
	<b>CASACA DE MADEIRA OU ARGILA EXPANDIDA</b>
	<b>P. E. PLANTA/ÁRVORE EXISTENTE</b>
	<b>BANCO DE MADEIRA</b>
	<b>BANCO BALANÇO DE MADEIRA</b>

APROVAÇÕES:

Alisson Miguel + THIARISMACIEL  
arquiteto e urbanista arquitetura e interiores

PROJETO PASAGÍSTICO

ENDEREÇO:

QUADRA 502 NORTE, AV. LO 16, PALMAS - TO.

ÁREA DA CONSTRUÇÃO  
VER PROJETO ARQUITETÔNICO

PROPRIETÁRIO:

SESC - SERVIÇO SOCIAL DO COMÉRCIO

AUTOR DO PROJETO:

ALISSON MIGUEL DE SOUZA ABADIA, CAU: AB721-17  
ARQUITETO E URBANISTA

AUTOR DO PROJETO:

THAIS MACIEL, CAU: 190896-1  
ARQUITETA E URBANISTA

RESPONSÁVEL TÉCNICO:

CONTEÚDO: PLANTA DE PASAGISMO

ESCALA INICIAÇÃO	DATA	DESENHO	FRANQUISA
	SET/2018		1/2

PLANTA GERAL PAISAGÍSTICA  
ESCALA 1/300

RUA 5B

RUA 5C