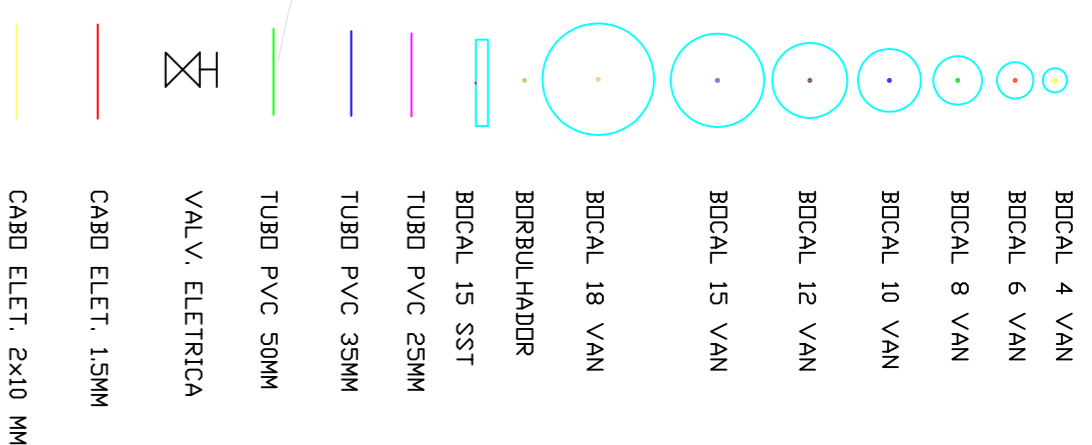
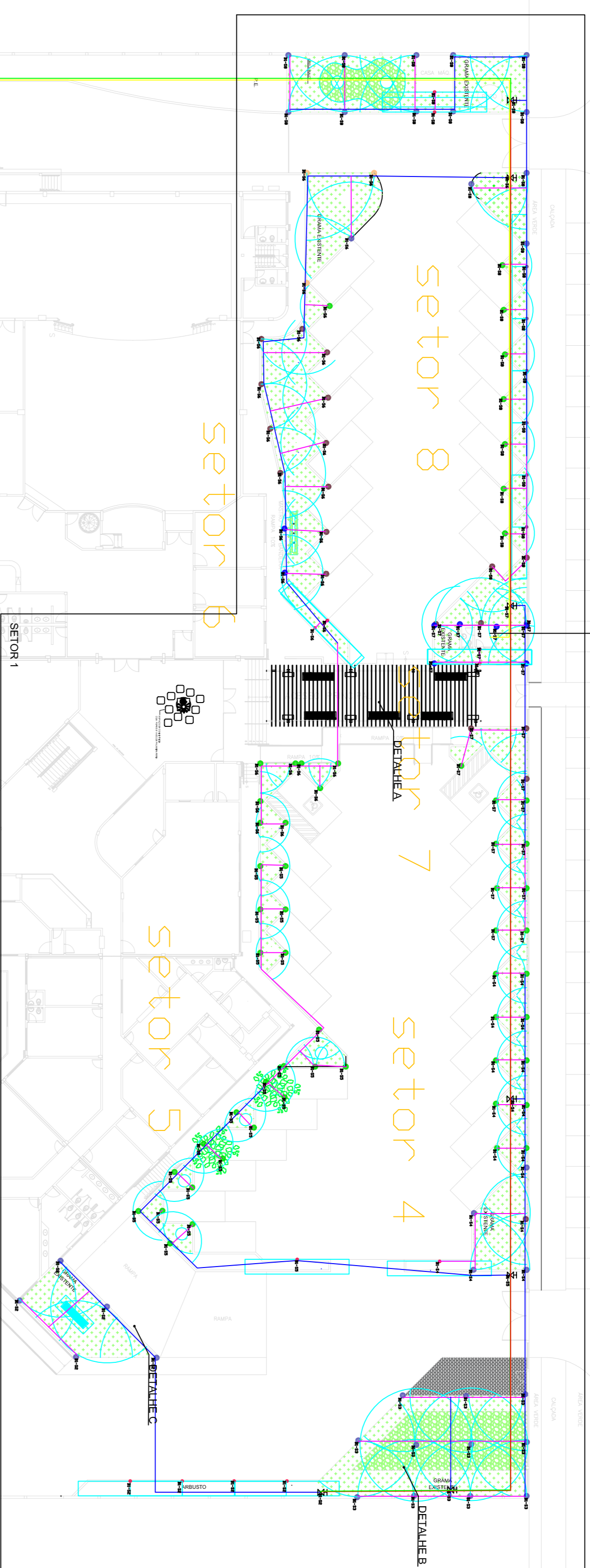


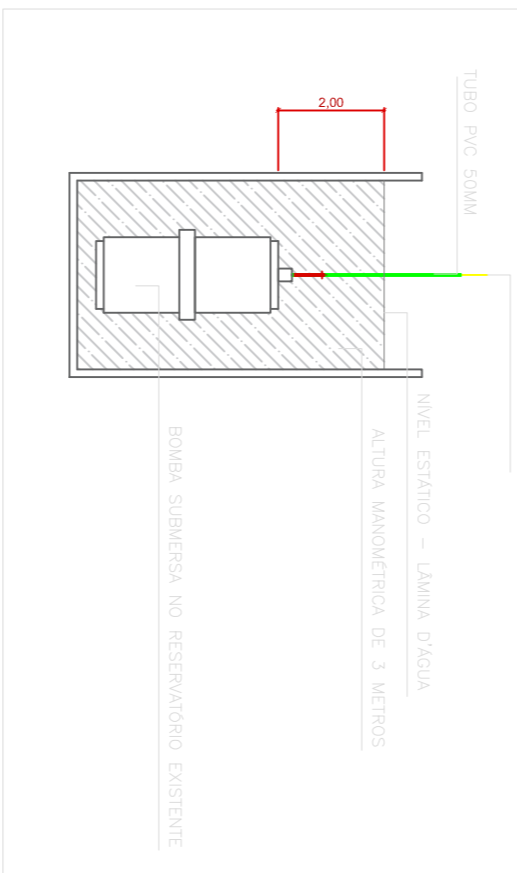
QUADRO DE COMANDO COM O CONTROLADOR DE SETORES
QUANDO O COMANDO MANUAL DE FUNCIONAMENTO DA BOMBA DE IRRIGAÇÃO

setor 3

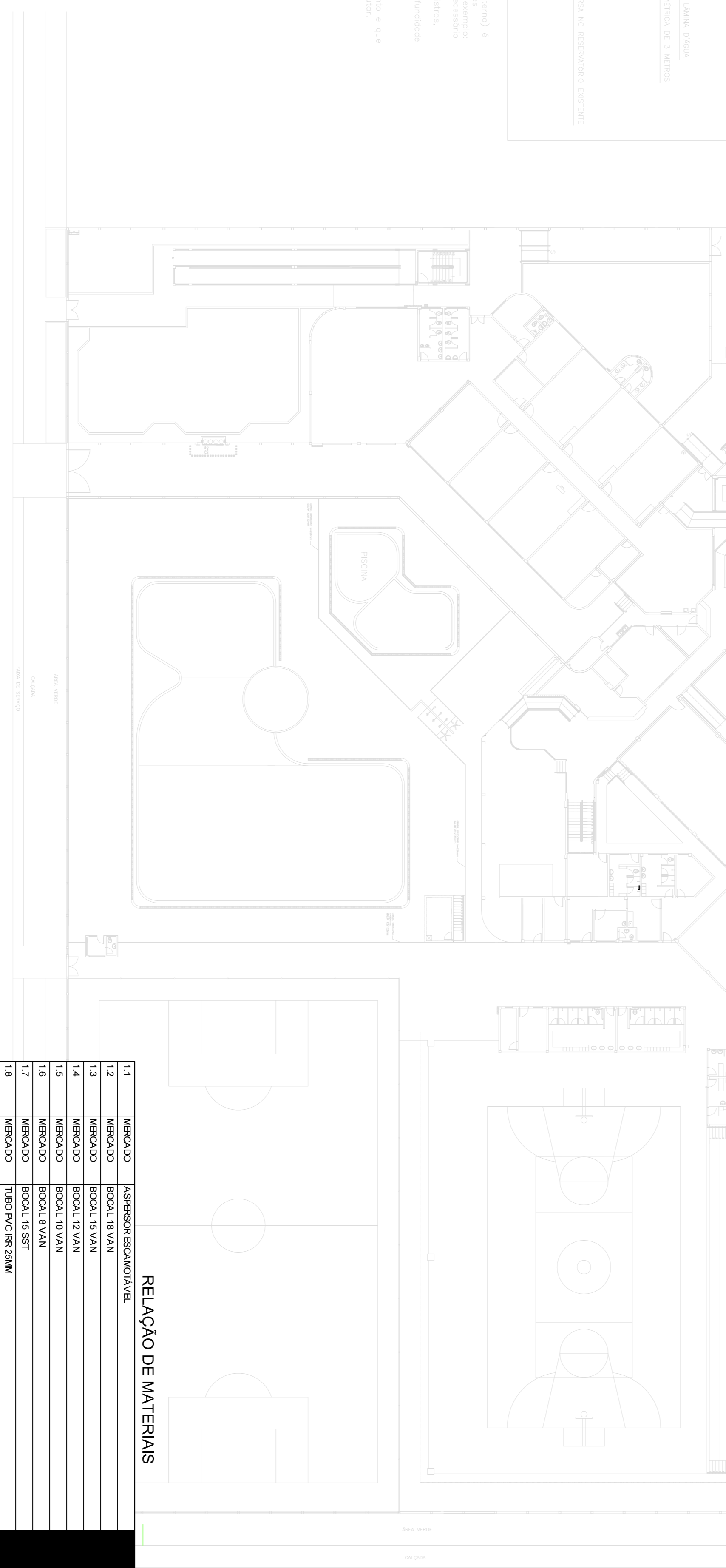


1. ESTE PROJETO DEVE SER IMPRESSO EM CORES DE ACORDO COM A PENSA E/OU CTB. PARA COMPLETA COMPRENSÃO DO MODO DEVEDO ANDA ESTAR ACOMPANHADO DA PLANTA DE DETALHAMENTO DE DESCRITIVO DE IRRIGAÇÃO.
2. A PRESSÃO E VAZÃO NECESSÁRIA PARA O FUNCIONAMENTO DA IRRIGAÇÃO SERÁ FORNECIDA ATRAVÉS DE UM SISTEMA DE BOMBA SUBERSA NO RESERVATÓRIO EXISTENTE.
3. O SISTEMA DE IRRIGAÇÃO DESCRITO SERÁ DIVIDIDO EM 8 SETORES (PARTES MENORES DO SISTEMA), OS QUAIS SERÃO COMANDADOS POR VÁLVULAS ELÉTRICAS. A ADUTORIA SERÁ PVC SOLDAVEL DE 50MM PN 60 E OS TUBOS DO INTERIOR DOS SETORES SERÃO EM PVC SOLDAVEL P1660 PARA OS DIÂMETROS DE 25, 32MM, ENTE A TUBULAÇÃO NO INTERIOR DOS JARDINS DEVERÃO SER ENTERRADAS A UMA PROFUNDIDADE MÍNIMA DE 30CM.
4. O SISTEMA DE IRRIGAÇÃO EXIGE QUE OS CANTIDROS ESTEJAM INTERLIGADOS HIDRULICAMENTE. AS RAVERSSAS ENTTRE OS SETORES DEVERÃO SER INSTALADAS NA POSIÇÃO DE FECHAMENTO PARA EVITAR O VÁZIO DE AR NO SISTEMA SEM TRANSITO DE SUCO E ENCAMISADOS.
5. AS INTERLIGAÇÕES DAS JARDINEIRAS SERÃO REALIZADAS COM TUBOS DE 25MM E 32MM NA LAJE DO NÍVEL INTERIOR DO NO ENTRE PRAO DO ANDAR IRRIGADO.
6. O ESPAÇAMENTO ENTRE OS ASPERSORES ESTÁ DEFINIDO CONFORME O RÁDIO DOS ASPERSORES, FORMADO E TAMANHO DAS JARDINEIRAS E DOS ASPERSORES SÃO ESCAMOTÉVEIS E DEVERÃO SER CONECTADOS A TUBULAÇÃO DE PVC POR MEIO DE UM SISTEMA FLEXÍVEL QUE EVITA DANOS QUANDO OS MESMOS SÃO SUPERPOSTOS, A PARTIR DE DIVERSAS POSIÇÕES DE IRRIGAÇÃO.
7. O AJUSTE DO ASPERSOR É SUPERFEICIE DO TERRENO.
8. A AUTOMAÇÃO DO SISTEMA DE IRRIGAÇÃO DEVERÁ SER INSTALADA NA LAJE DO EMPREENDIMENTO DE FORMA A FACILITAR A SUPERVISÃO DAS VALVULAS SOLENÓIDES DEVERÃO SER INSTALADAS DENTRO DE CAIXAS PLÁSTICAS AEROPROTEGIDAS QUANDO NO INTERIOR DOS JARDINS DE IRRIGAÇÃO.
9. TODA A EMENDA DE CABO FLEXÍVEL DEVERÁ SER FEITA COM CONECTOR DE SITUÇÃO ELÉTRICAMENTE E A GERAL DE CONTROLE ELÉTRICO. O CABO DEVE SER INSTALADO EM TUBULAÇÃO DE PVC CONTROLADO ATÉ 600 METROS E DE 25MM PARA CONDUZIR O TRAFEGO DE ENERGIA ELÉTRICA.
10. O TIPO DE IRRIGAÇÃO A SER APLICADA EM CADA SETOR PODERÁ SER DE 4 A 7 MINUTOS, PODENDO VARIAR DE ACORDO COM O MODELO DE IRRIGAÇÃO, A ESTAÇÃO DO ANO, OU TIPO DE VEGETAÇÃO PARA MAIS INFORMAÇÕES CONSULTE O DEPARTAMENTO DE PLANTIO PARA REFERÊNCIA E NAO. SÃO OBRIGATORIAS, O CRITÉRIO PARA AQUISIÇÃO SERÁ O DE RIGOROSA EQUIVALÊNCIA TÉCNICA E QUANTITATIVOS DEVERÃO SER CONFERIDOS E COMPARABILIZADOS EM DP&M.

PONTO DE ALIMENTAÇÃO DO SISTEMA DE IRRIGAÇÃO COM BOMBA SUBERSA NO RESERVATÓRIO EXISTENTE



Na local de controle de água para irrigação (setores) é necessário instalar um sistema independente, mesmo que seja temporário, para garantir a segurança de funcionamento do sistema em caso de interrupção de energia elétrica para acionamento da bomba. Este sistema deve ser projetado para garantir a segurança de funcionamento em caso de interrupção de energia elétrica. Este sistema deve ser projetado para garantir a segurança de funcionamento em caso de interrupção de energia elétrica.



RELAÇÃO DE MATERIAS

11	MERCADO	ASPERSOR ESCAMOTÁVEL
12	MERCADO	BOCAL 18 VAN
13	MERCADO	BOCAL 15 VAN
14	MERCADO	BOCAL 12 VAN
15	MERCADO	BOCAL 10 VAN
16	MERCADO	BOCAL 8 VAN
17	MERCADO	BOCAL 15 SST
18	MERCADO	TUBO PVC RRI 25MM
19	MERCADO	TUBO PVC RRI 32MM
110	MERCADO	TUBO PVC RRI 50MM
111	MERCADO	VALVULA ELÉTRICA 1"
112	MERCADO	CAIXA DE VALVULA
113	MERCADO	CONTROLADOR 8 SETORES
114	MERCADO	CABO ELÉTRICO 1,5MM
115	MERCADO	CABO ELÉTRICO 2X10MM
116	MERCADO	CONJUNTE CORRUG 25MM
117	MERCADO	TUBO FLEXÍVEL
118	MERCADO	CONECTOR SBE 075
119	MERCADO	CONECTOR SBE 050
120	MERCADO	KIT CONEXÕES PVC

PLANTA GERAL PAISAGÍSTICA
ESCALA 1/300

APROVAÇÕES:

ENFEREÇO: QUADRA DO NOME AL. LO. 18 PALMAS, 10.

PROJETO PASAGÍSTICO

Alisson Miguel + THIAGOMACIEL arquitetura e interiores

ÁREA DA CONSTRUÇÃO: VER PROJETO ARQUITETÔNICO

PROPRIETÁRIO: SESC - SERVIÇO SOCIAL DO COMÉRCIO

AUTOR DO PROJETO: ALISSON MIGUEL DE SOUZA ABADIA CAU.88721-17 ARQUITETO E URBANISTA

AUTOR DO PROJETO: THAIS MACIEL CAU. 190896-1 ARQUITETA E URBANISTA

RESPONSÁVEL TÉCNICO: THIAGOMACIEL

CONTEÚDO: PLANTA DE PAISAGISMO

ESCALA: DATA: SET/2018 DESENHO: LETICIA TELES FRANQUIA: 1/1