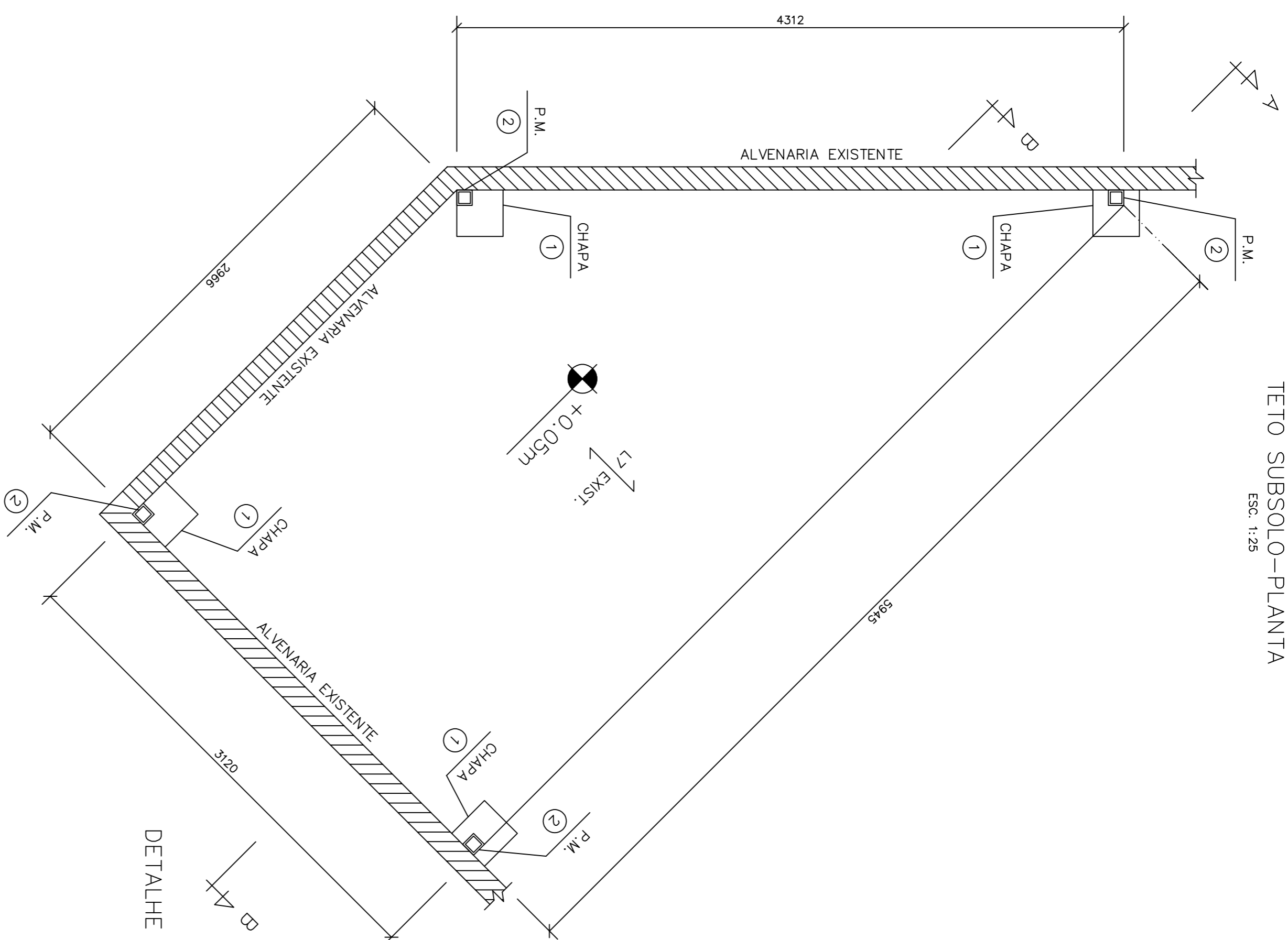


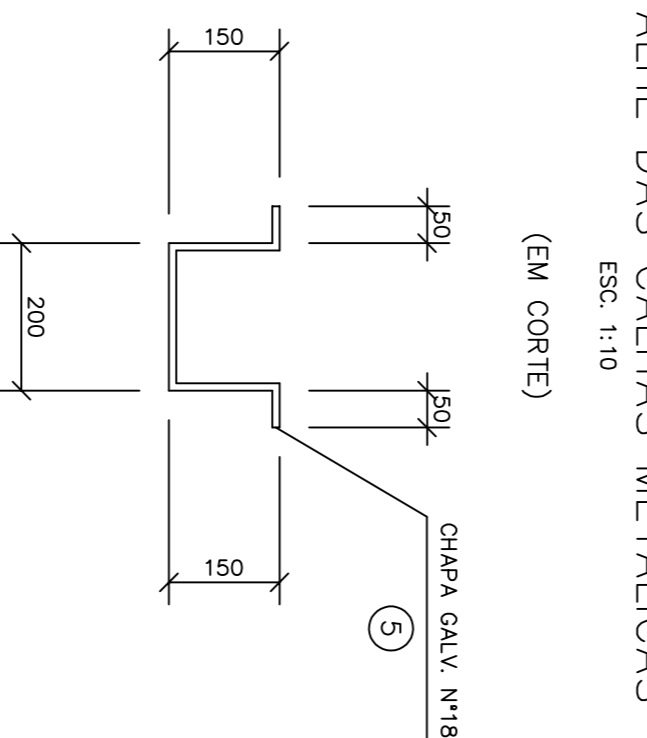
TETO SUBSOLO-PLANTA

ESC. 1:25



CORTE A-A

ESC. 1:25



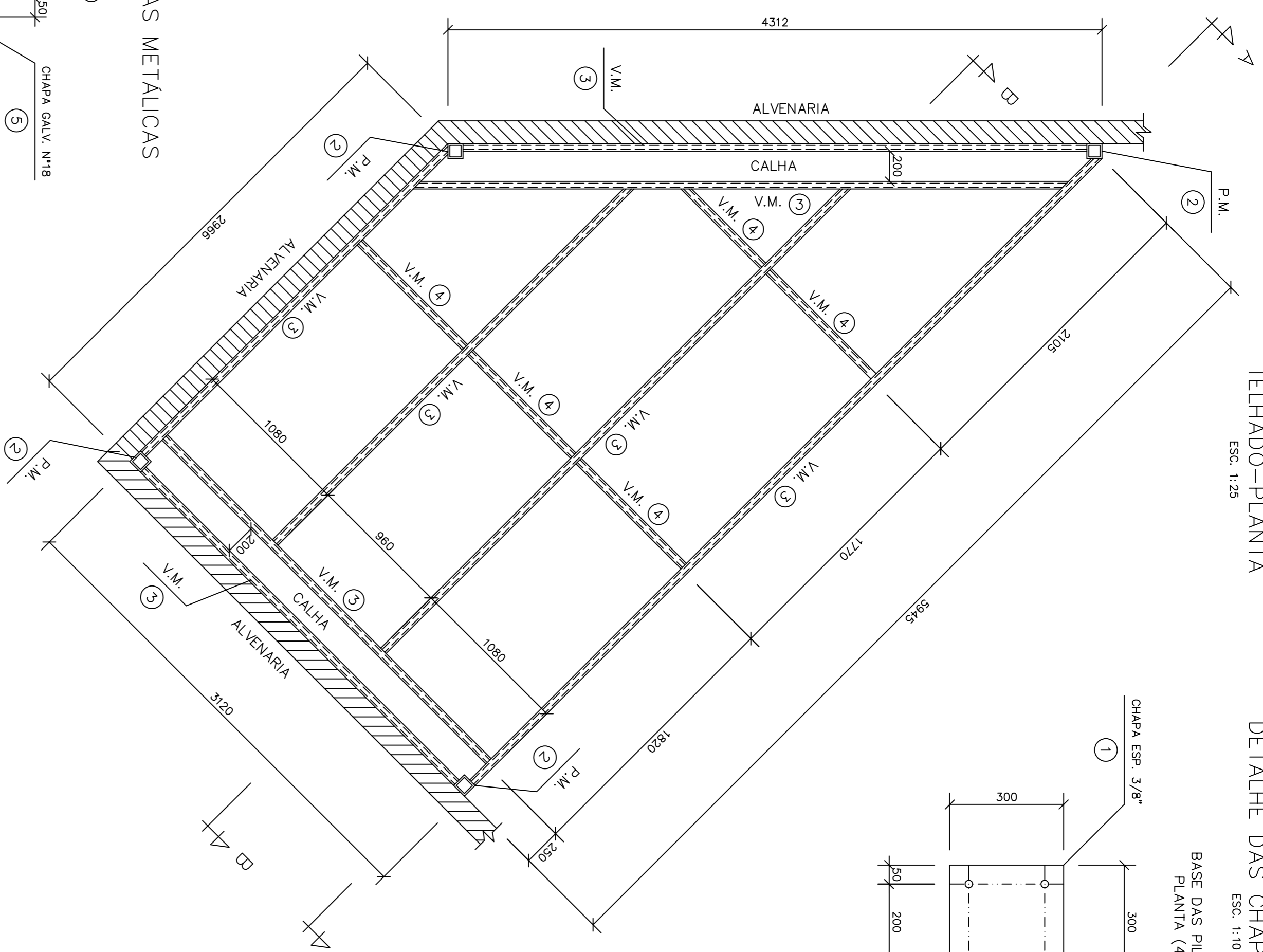
DETALHE DAS CALHAS METALICAS

ESC. 1:10

(EM CORTE)

TELHADO-PLANTA

ESC. 1:25



CORTE B-B

ESC. 1:25

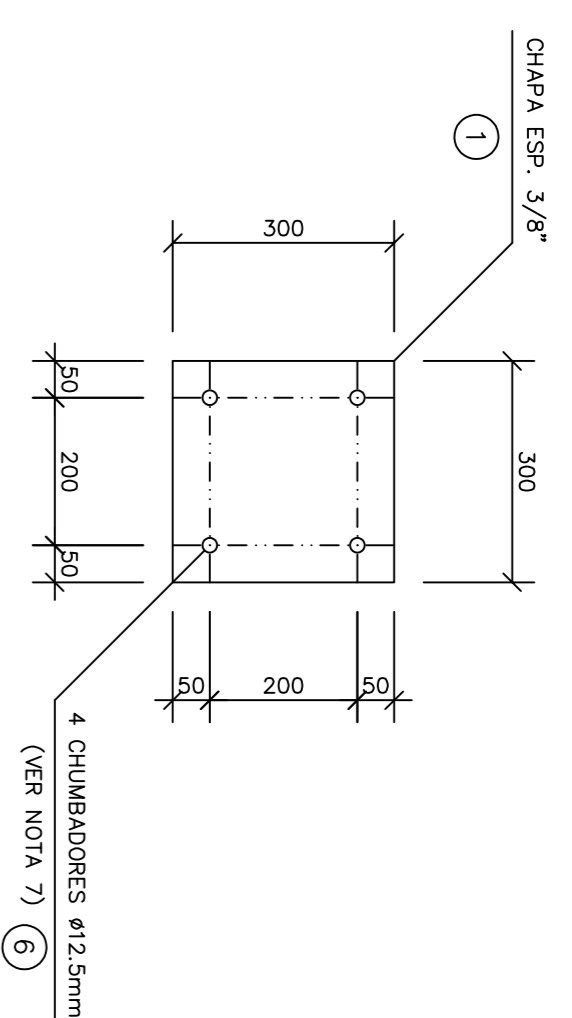


DETALHE DAS CHAPAS METALICAS

ESC. 1:10

BASE DAS PILARES

PLANTA (4x)



QUADRO DE QUANTIDADES

ITENS	DISCRIMINAÇÃO	QUANT.	PLANT. (kg)	P TOTAL (kg)
1	CHAPA USA ESP. 3/8" 300x300	4	74,48	27
2	TUBO QUADRADO 100x100x3,00x18000	1	9,18	165
3	TUBO RETANGULAR 150x50x3,00x36000	1	9,18	330
4	TUBO RETANGULAR 100x50x3,00x6000	1	6,83	41
5	CHAPA GALVANIZADA N°18 800x250	1	10,00	44
6	CHUMB. BARRA ROSCADA HAS 1/2"x6"-1/2"	16	—	—
PESO TOTAL (kg) =				607

CONVENÇÕES:

P.M. — PILAR METALICO NOVO
V.M. — VIGA METALICA NOVA

NOTAS:

- 1- CORTAS EM MILIMETRO.
- 2- NIVENS EM METRO.
- 3- CONFIRMAR CORTAS E NIVENS NO LOCAL.
- 4- CONCRETO: fck=25MPa (C25).
- 5- PERIS LAMINADOS E CHAPAS EM AÇO ASTM A-36/A-572 G.50.
- 6- SOLDA DE CAMPO, ELÉTRICO E-70XX, FILETE MÍNIMO ESP. 6mm.
- 7- CHUMBADORES DE BARRA ROSCADA HILTI HAS 1/2"x6"-1/2" COM EMBUTIMENTO DE 110mm, FURO Ø=9/16". SISTEMA HIT RE-500.
- 8- COBERTURA EM PLACAS DE POLICARBONATO ALVEOLAR, ESPESURA 10mm.

1188004

No.	MODIFICAÇÃO	DATA	VISTO

FRANQUIA
04

DESENHO
Gorçid

VISTO

CLIENTE
SERVIÇO SOCIAL DO COMÉRCIO

OPERA
CENTRO DE ATIVIDADES-PALMAS-TO

TÍTULO
SETOR D-AMPLIAÇÃO SALA DE JOGOS
TELHADO 2-FORMAS E DETALHES

ESCALA
1:50

DATA
JULHO/17

REF
1188/17

HEB ENGENHARIA E PROJETOS

HEB ENGENHARIA E PROJETOS
CALLE: VENEZUELA 281
TEL./FAX: 0057 (01) 281-74897
CRA-AL: 1986-20040-7
CRA-AL: 1986-20040-7
E.N.C. RESP.: ANTONIO JOSÉ FREDO JR. CREA-AL: 1986.1.0712-0

- PENAS:
- 01 - 0,40
 - 02 - 0,15
 - 03 - 0,25
 - 04 - 0,35
 - 05 - 0,05
 - 06 - 0,50
 - 07 - 0,20
 - 09 - 0,08